



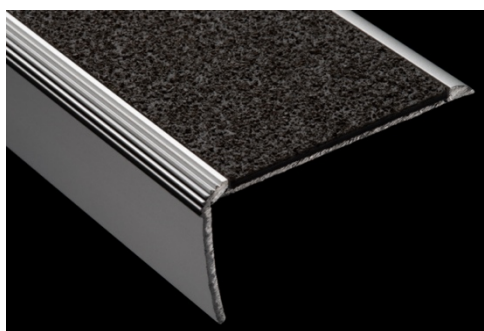
## 1. CARACTERISTIQUES PRINCIPALES

---

Insert cornière aluminium avec du polymère intégré pour sécuriser les déplacements dans les escaliers, sur les passerelles et autres infrastructures. Ces profils hautement antidérapants sont destinés pour les applications en intérieur et extérieur. Sa forme en L et son arrête striée renforcent sa résistance à la déformation et son pouvoir antidérapant

- Esthétique, adaptable à son environnement grâce à la gamme de formats et de coloris.
- Il est insensible aux UV et aux intempéries. Très résistant au trafic intense et à la glissance sur sol humide, Il est recommandé sur toute matière de marche pour les ERP de catégorie 1 et la voirie.

La bande polymère est non abrasive pour un trafic pieds nus. Son renouvellement est facile et économique. Nous la recommandons dans les environnements humides.



## 2. DOMAINE D'APPLICATION

---

Pose par vissage • Toutes matières de marches • Remise en circulation immédiate

Marche  
Zones de cheminement  
Passerelles de franchissement  
Rampes d'embarquement  
Escaliers - bâtiments - industries...

La bande polymère est non abrasive pour un trafic pieds nus. Son renouvellement est facile et économique. Nous la recommandons dans les environnements humides.

### 3. UTILISATION - MODE D'EMPLOI

---

Système à visser : nous recommandons la pose de vis inox de Ø 4 mm à espacer tous les 20cm.

Vis en tête cruciforme ou étoile par longueur de 20 mm.

Perçage : prévoir des mèches de type HSS (pour le perçage du minéral et de l'alu).

### 4. CARACTERISTIQUES PHYSIQUES

---

#### Couleurs disponibles

IVOIRE	RAL 1014
GRIS AGATE	RAL 7038
JAUNE MELON	RAL 1028
GRIS TENTE	RAL 7010
ROUGE CARMIN	RAL 3002
BRUN PÂLE	RAL 8025
ROUGE OXYDE	RAL 3009
BLANC	RAL 9010
BLEU TRAFIC	RAL 5017
NOIR	RAL 9005
VERT SIGNALISATION	RAL 6032

#### CONDITIONS DE STOCKAGE ET D'USAGE

Stocker dans l'emballage d'origine, à l'abri de l'humidité. Manipuler à une température comprise entre +5°C et +30°C.

ENTRETIEN Lavage à l'eau et aux détergents classiques avec brosse souple.

\*COULEURS DISPONIBLES EN SEPTEMBRE 2017

- Matière du profil : Aluminium 6060 T5 avec anodisation épaisse de 20 microns.

**Résistance à la Glissance** • Qualité antidérapante exceptionnelle, revêtement classé S5 en performance d'adhérence routière (plus haute classification). Test 0,67 en condition humide au pendule SRT selon la norme NF EN 14231.

Test feu-fumée: Bfl-s1

Tests réalisés par les laboratoires nationaux suivants : GINGER CEBTP CEREMA LNE

## Conditionnement :

Dimensions	Multiple de vente
30 ou 50 mm x 1150 mm	10 profils
30 ou 50 mm x 1500 mm	10 profils
30 ou 50 mm x 2305 mm	10 profils

## TEXTES DE LOI

**Rappel de la loi 30 novembre 2007 R.111-19-2, article 7-1, modifiant l'arrêté du 1 août 2006 :** Les escaliers doivent être utilisés en toute sécurité par les personnes déficientes visuelles. Les nez de marche doivent être contrastés visuellement par rapport au reste de l'escalier, être non glissants, ne pas présenter de débords excessifs par rapport à la contremarche.