



1. CARACTERISTIQUES PRINCIPALES

La gamme de **nos produits antidérapants GRP** est fabriquée à partir de fibre de verre et de résine dans laquelle sont liés des granules d'oxyde d'aluminium pour une finition **antidérapante homogène et extrêmement durable**.



Les produits antidérapants GRP présentent les avantages suivants :

- Pas de délaminage du produit : la fibre de verre et la résine chargée granules d'oxyde d'aluminium sont liées ;
- Résistance à la corrosion : chimiquement inerte, imperméable à l'eau et aux produits chimiques
- Léger : 60% du poids des substrats en métal
- Longévité : sa résistance n'est dépassée que par le diamant industriel
- Rapidité d'installation : installé en quelques minutes et utilisé immédiatement
- Etanchéité hygiénique : peut être fixé à l'aide de colle polyuréthane
- Entretien : peut être lavé au jet, nettoyé à la vapeur ou brossé
- Efficacité : améliore immédiatement la sécurité au sol

2. DOMAINE D'APPLICATION

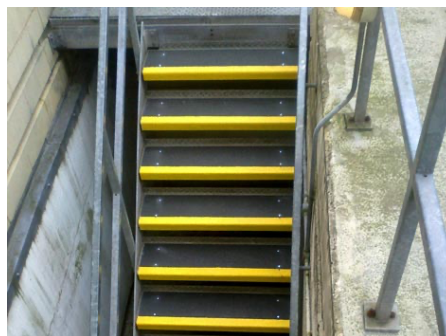
Les couvre-marches antidérapants GRP s'appliquent partout où il y a risque d'accidents par glissade. Ils se posent rapidement et facilement sur du métal, béton, et autres surfaces (bois, carrelage...).

Les couvre-marches antidérapants GRP sont préconisés :

Sur les supports gras ou humides où l'accrochage d'un revêtement chimique est rendu difficile par l'état du sol.

Dans les locaux contenant des denrées alimentaires et où l'utilisation de produits chimiques est déconseillée ou interdite.

Dans des locaux où règne une très basse température susceptible de bloquer la polymérisation d'un revêtement chimique.



3. UTILISATION - MODE D'EMPLOI

ATTENTION : Les performances des couvre marches antidérapants GRP seront optimales si le produit est posé puis fixé selon le mode opératoire défini.

1) Préparation du support

Avant de fixer les couvre-marches antidérapants GRP, vérifié que la surface est propre, sèche, sans poussière, non rouillée et qu'elle est suffisamment résistante pour être percée puis retenir des vis avec des chevilles.

L'équipement nécessaire pour poser les couvre marches antidérapants GRP est le suivant :

- Une scie à métaux électrique
- Une perceuse électrique avec les mèches adaptées au support
- Un tourne vis électrique
- Un mètre à mesurer
- Un marteau
- Des vis en acier
- Des chevilles
- De la colle bi composante thixotrope (époxydique ou méthacrylique)
- Des rivets et de quoi les fixer
- De la craie
- Des Clefs

Marquer les points à percer au niveau du sol. Percer le sol au niveau des points prédéfinis puis positionner les chevilles. Répartir la colle sur les couvre-marches sous la forme d'un cordon serpentant sur toute sa surface. Replacer le couvre-marche, le presser fermement contre le sol et le fixer à l'aide des vis.

2) Entretien des surfaces traitées

Il est essentiel de nettoyer régulièrement les couvre- marches antidérapants GRP afin d'optimiser leurs propriétés antidérapantes. Nous recommandons la procédure de nettoyage suivante :

- Pour les environnements très gras mélanger un dégraissant intensif dans de l'eau (1 volume de dégraissant pour 4 volumes d'eau).
- Frotter la surface avec une brosse en poils synthétiques à long manche ou d'une machine à nettoyer les sols.
- L'utilisation d'un nettoyeur sous pression est possible (ne pas dépasser 68 bars et 80°C).
- Rincer à l'eau claire et laisser sécher.

4. CARACTERISTIQUES PHYSIQUES

Description : couvre-marches antidérapants

Utilisation : trafic lourd et piétonnier

Teinte : Noir, Jaune, Noir avec nez jaune, Noir avec nez blanc

Epaisseur : 4 mm

Conditionnement :

Dimensions	Multiple de vente
1000mm x 345mm x 55mm	Unitaire
1500mm x 345mm x 55mm	Unitaire
2000mm x 345mm x 55mm	Unitaire
3000mm x 345mm x 55mm	Unitaire

