



## 1. CARACTERISTIQUES PRINCIPALES

La gamme de **nos produits antidérapants GRP** est fabriquée à partir de fibre de verre et de résine dans laquelle sont liés des granules d'oxyde d'aluminium pour une finition **antidérapante homogène** et **extrêmement durable**.



Les profils en U GRP antidérapants présentent les avantages suivants :

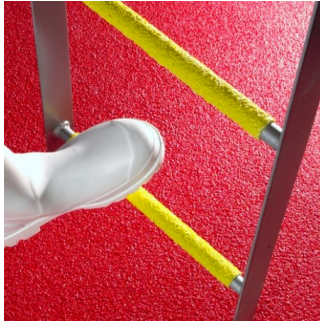
- Pas de délaminage du produit : la fibre de verre et la résine chargée granules d'oxyde d'aluminium sont liées ;
- Résistance à la corrosion : chimiquement inerte, imperméable à l'eau et aux produits chimiques
- Léger : 60% du poids des substrats en métal
- Longévité : sa résistance n'est dépassée que par le diamant industriel
- Rapidité d'installation : installé en quelques minutes et utilisé immédiatement
- Etanchéité hygiénique : peut être fixé à l'aide de colle polyuréthane
- Entretien : peut être lavé au jet, nettoyé à la vapeur ou brossé
- Efficacité : améliore immédiatement la sécurité au sol

## 2. DOMAINE D'APPLICATION

---

Barreaux d'échelles : bois, aluminium et inox

Sur les barreaux d'échelles dangereux, tels que les camions citernes, usines, entrepôts ou autres.



## 3. UTILISATION - MODE D'EMPLOI

---

**ATTENTION** : Les performances des profils en U GRP antidérapants seront optimales si le produit est posé puis fixé selon le mode opératoire défini.

### 1) Entretien des surfaces traitées

Il est essentiel de nettoyer régulièrement les profils en U GRP antidérapants afin d'optimiser leurs propriétés antidérapantes.

Nous recommandons la procédure de nettoyage suivante :

- Pour les environnements très gras mélanger un dégraissant intensif dans de l'eau (1 volume de dégraissant pour 4 volumes d'eau).
- Frotter la surface avec une brosse en poils synthétiques à long manche ou d'une machine à nettoyer les sols.
- L'utilisation d'un nettoyeur sous pression est possible (ne pas dépasser 68 bars et 80°C).
- Rincer à l'eau claire et laisser sécher.

## 4. CARACTERISTIQUES PHYSIQUES

---

Format : Profil en U rond ou carré

Composition : fibre de verre en plastique renforcé

Teinte : Jaune, gris & noir

Epaisseur : 5 mm

Diamètre : 20/25/30/35 mm

Autres dimensions sur demande