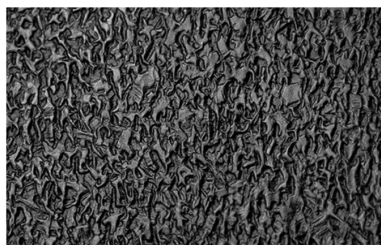




1. CARACTERISTIQUES PRINCIPALES

Disponibles en rouleaux, le **Ruban adhésif Antidérapant non abrasif** est une ingénieuse surface antidérapante en pvc.

Très grande résistance aux agents chimiques, intempéries, UV et trafic lourd.



2. DOMAINE D'APPLICATION

A l'intérieur sur : les bateaux, les douches, zone de production alimentaire, et autres.

3. UTILISATION - MODE D'EMPLOI

Préparation de la surface : La surface doit être propre et sèche.

Le Ruban adhésif antidérapant non abrasif peut être appliqué directement sur une surface lisse et non poreuse.

Application : Détacher la bande de protection au dos et placer de façon ferme le ruban adhésif antidérapant. Une circulation immédiate est permise aussitôt après application mais il faut attendre environ 48 heures pour que le Ruban adhésif antidérapant ait une adhésion maximale.

Les surfaces rugueuses, poreuses ou poussiéreuses demandent l'application d'un Primaire pour stabiliser la surface.

La colle Adhésive « Spécial Bords » est recommandée dans des conditions humides ou à trafic intense.

Ne pas appliquer dans des conditions humides ou à des températures inférieures à 10°C.

4. CARACTERISTIQUES PHYSIQUES

Face antidérapante non abrasive moulée dans du PVC

Teinte : Disponible en trois coloris de spécification industrielle : **noir, gris et jaune.**

Dimensions : 18 m x 50 mm, 100 mm, 150 mm, 300 mm et 500 mm.

2 granulométries de grain: **STANDARD** et **MAXI**