

TAPIS ANTIDERAPANT INT.EXTERIEUR Passage intensif – RS39.11

NOUVEAU COLORIS



1. CARACTERISTIQUES PRINCIPALES

Tapis de sol antidérapant destiné à un usage extérieur et intérieur, existent en 5 teintes pour apporter élégance et modernité à toutes réalisations.

Assure une protection parfaite et réduit le risque d'accident.
Antidérapant maximale R13

Drainant

Imputrescible

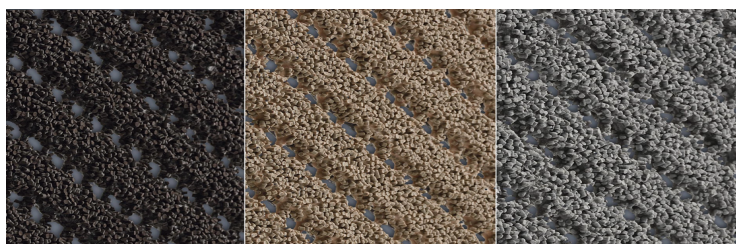
Indéformable

Résistant aux UV, et à l'eau salée

Conditionné en rouleaux pour faciliter la mise en œuvre.

Résistant aux températures.

Facilité de coupe et d'installation.



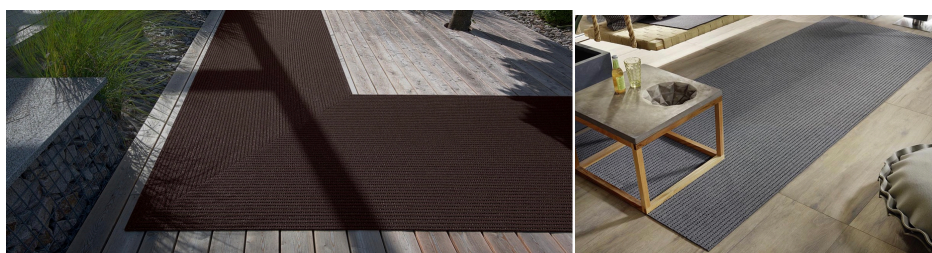
2. DOMAINE D 'APPLICATION

Ce tapis de sol antidérapant idéal pour les allées, les passages, les couloirs et escaliers, les zones d'entrée, garages, jardin... Partout où le sol peut être rendu glissant, la solution durable pour la sécurité des usagers
Ateliers et postes de travail, ponts de bateau, marches, cheminements extérieurs, ponts, passerelles, etc...)

Il apporte plus de sécurité et un confort de marche, une compatibilité avec les fauteuils roulants, poussettes, pour une sécurisation de nombreux accès & cheminements.

Le tapis antidérapant passage intensif est composé de tissu en fibre de verre/ polyester, revêtu avec une mousse PVC spéciale avec un relief en granules PVC. Aucun risque de moisissure, séchage rapide, pas de stagnation d'eau.

Facile d'entretien dans les zones de trafic intense où l'anti-glissement et l'hygiène sont exigées.



3. UTILISATION – MODE D'EMPLOI

La technique de pose est d'une importance considérable pour l'aspect général du produit et le confort qu'il procure. Mais elle à également son influence sur la durabilité et la sécurité.

LA POSE LIBRE

Pour un usage intérieur ou extérieur à partir de 3 m²

COLLAGE

Collage possible au sol : colle polymère

Collage entre deux, utiliser une colle PVC

VISSAGE

Par des vis avec rondelles sur les côtés et en bordure

Profils alu ou barre de seuil répartis sur la longueur tous les deux mètres afin d'avoir un visuel identique

Encastrement possible

LA FINITION

Utilisation de profilés recommandés pour un résultat durable

RECOMMANDATIONS

Poser sur un sol propre et sec

Pose non recommandée sur les sols gelés ou sur les sols durs et polis comme le marbre

ENTRETIEN : Jet d'eau ou karcher faible puissance



4. CARACTERISTIQUES PHYSIQUES

Composé de polyester/fibres de verre et mousse PVC avec granules PVC.

Epaisseur : env. 6/7 mm

Poids du rouleau : 25 kg

Coloris:

Pierre RAL 7045

Sable RAL 1001

Balsate RAL 7012

Graphic RAL 9004

Lave RAL 8028



Différents formats :

| | | |
|----------------------|---|----------------------|
| Format 1.20m x 2.50m | = | 3 m ² |
| Format 1.20m x 10 m | = | 12 m ² |
| Format 1.20m x 33 m | = | 39,60 m ² |
| Format 1.80m x 10 m | | |

Résistance température : De -25°C /+ 60 ° C.

Certificat non feu : Bfls1 Test report n° KO-9040-2012

Propriété antidérapante : **R 13** (IFA n°2014 23187/3210)

Isolation acoustique : = 27 dB aw = 0.10 (H) Test report n° KO – 976 2016